



**МИНИСТЕРСТВО ПО УПРАВЛЕНИЮ  
ИМУЩЕСТВОМ И ГРАДОСТРОИТЕЛЬНОЙ  
ДЕЯТЕЛЬНОСТИ ПЕРМСКОГО КРАЯ**

**П Р И К А З**

10.01.2024

№ 31-02-1-4-55

┌ Об установлении публичного  
сервитута в целях эксплуатации  
объекта электросетевого хозяйства  
регионального значения ┐

В соответствии со статьей 23, главой V.7 Земельного кодекса Российской Федерации, статьей 3.6 Федерального закона от 25 октября 2001 г. № 137-ФЗ «О введении в действие Земельного кодекса Российской Федерации», пунктом 7 части 1 статьи 3 Закона Пермского края от 01 июля 2009 г. № 463-ПК «О полномочиях органов государственной власти Пермского края в сфере земельных отношений», постановлением Правительства Пермского края от 27 октября 2009 г. № 780-п «Об утверждении Схемы территориального планирования Пермского края», постановлением Правительства Пермского края от 04 августа 2021 г. № 542-п «О внесении изменений в Положение о Министерстве по управлению имуществом и градостроительной деятельности Пермского края, утвержденное постановлением Правительства Пермского края от 15 декабря 2006 г. № 88-п», пунктом 3.43<sup>7</sup> Положения о Министерстве по управлению имуществом и градостроительной деятельности Пермского края, утвержденного постановлением Правительства Пермского края от 15 декабря 2006 г. № 88-п, приказом Министерства по управлению имуществом и градостроительной деятельности Пермского края от 02 июня 2022 г. № 31-02-1-4-998 «О делегировании права подписи», на основании ходатайства об установлении публичного сервитута уполномоченного представителя публичного акционерного общества «Россети Урал» (далее – ПАО «Россети Урал» (ОГРН 1056604000970, ИНН 6671163413)) от 30 ноября 2023 г. № б/н (вх. № ГУ31-02-1-25-2526 от 11 декабря 2023 г.)

**ПРИКАЗЫВАЮ:**

1. Установить на 49 (сорок девять) лет в целях эксплуатации объекта электросетевого хозяйства регионального значения ВЛ-35 кВ ТЭЦ-9 – Водозабор-2, входящего в состав электросетевого комплекса «Муллы» с кадастровым номером 59:32:0000000:11345 (номер и дата государственной

11.01.2024

059-01-42/1-6



регистрации права № 59-59-14/028/2008-227 от 24 июля 2008 г.), публичный сервитут в отношении земельных участков и земель согласно приложению № 1 (далее – Земельные участки, Земли).

2. Утвердить границы публичного сервитута в соответствии с прилагаемым описанием местоположения границ на кадастровом плане территории согласно приложению № 2.

3. Плата за публичный сервитут не устанавливается.

4. Срок, в течение которого использование Земельных участков (их частей), Земли в соответствии с их разрешенным использованием будет невозможно или существенно затруднено, в связи с осуществлением публичного сервитута (при наличии таких обстоятельств): ежегодно с 1 января по 31 декабря (в период плановых (ремонтных) работ).

5. Порядок установления зон с особыми условиями использования территорий и содержание ограничений прав на земельные участки определен Правилами установления охранных зон объектов электросетевого хозяйства и особых условий использования земельных участков, расположенных в границах таких зон, утвержденными Постановлением Правительства Российской Федерации от 24 февраля 2009 г. № 160.

6. ПАО «Россети Урал» привести Земельные участки (их части), Земли в состояние, пригодное для использования в соответствии с видом разрешенного использования, снести инженерное сооружение, размещенное на основании публичного сервитута, в сроки, предусмотренные пунктом 8 статьи 39.50 Земельного кодекса Российской Федерации.

7. Отделу распоряжения земельными участками управления земельных отношений Министерства по управлению имуществом и градостроительной деятельности Пермского края (далее – Министерство) в течение пяти рабочих дней со дня принятия настоящего приказа:

7.1. разместить настоящий приказ на официальном сайте Министерства <https://migd.permkrai.ru/>;

7.2. направить копию настоящего приказа в орган регистрации прав;

7.3. направить копию настоящего приказа в ПАО «Россети Урал», а также сведения о лицах, являющихся правообладателями Земельных участков, сведения о лицах, подавших заявления об учете их прав (обременений прав) на земельные участки, способах связи с ними, копии документов, подтверждающих права указанных лиц на земельные участки.

8. Контроль за исполнением приказа оставляю за собой.

Заместитель министра



К.М. Хайруллина



Перечень земельных участков (земель),  
в отношении которых устанавливается публичный сервитут

№ п.п.	Кадастровый номер земельного участка, адрес или иное описание местоположения таких земельных участков
1	59:01:0000000:1084 (Российская Федерация, край Пермский, г.о. Пермский, г Пермь, зу 00/1084)
2	59:01:0000000:1115 (Пермский край, г Пермь, Индустриальный р-н, ул Промышленная, 103)
3	59:01:0000000:46533 (Пермский край, г.Пермь, Индустриальный р-н, на земельном участке расположена ВЛ 110 кВ ТЭЦ – 9 – Малиновская)
4	59:01:0000000:84673 (Пермский край, г. Пермь, Индустриальный район, на земельном участке расположены опоры ВЛ 35 кВ ТЭЦ-9 - Первомайская цепь №1,2)
5	59:01:0000000:91005 (Пермский край, Пермский г.о., г. Пермь, ул. Космонавта Леонова)
6	59:01:0000000:91285 (Пермский край, г.о. Пермский, г. Пермь, р-н Индустриальный, ул. Промышленная)
7	59:01:0000000:92657 (Пермский край, г.о. Пермский, г. Пермь, р-н Индустриальный, тракт Гамовский)
8	59:01:4716051:395 (Пермский край, г. Пермь, Индустриальный р-н, на земельном участке расположена ВЛ-110 кВ ТЭЦ-9-Гляденово)
9	59:01:4716051:548 (Пермский край, г.Пермь, Индустриальный район, ул. Промышленная)
10	59:01:4716051:574 (Пермский край, г. Пермь, Индустриальный р-н, ВЛ-35кВ ТЭЦ-9-Лобаново)
11	59:01:4716051:577 (Пермский край, г. Пермь, Индустриальный р-н, на земельном участке расположены опоры ВЛ 35 кВ ТЭЦ-9 - Первомайская цепь №1,2)
12	59:01:4716104:16 (Пермский край, г. Пермь, Индустриальный район, ВЛ-35 кВ ТЭЦ-9-Водозабор-2)
13	59:01:4716104:4 (Пермский край, г Пермь, р-н Индустриальный, ул Промышленная, 84, участок №3)
14	59:01:4716104:9 (Пермский край, г.Пермь, Индустриальный район, на земельном участке расположена ВЛ - 110 кВ ТЭЦ-9 - Юго-Камск с совмесным подвесом ВЛ - 110 кВ ТЭЦ-9 - Гляденово)
15	59:01:4716125:993 (Пермский край, г. Пермь, Индустриальный р-н, ул. Промышленная, 84)
16	59:32:0000000:12649 (Пермский край, Пермский район, Култаевское с/п, с.Култаево, ул. Романа Кашина)
17	59:32:0000000:12662 (Пермский край, Пермский район, Култаевское с/пос., южнее с.Култаево)
18	59:32:0000000:13017 (Пермский край, Пермский район, на земельном участке расположена ВЛ-35 кВ ТЭЦ-9-Водозабор-2)
19	59:32:0000000:14530 (Пермский край, Пермский р-н, Култаевское сельское



	поселение)
20	59:32:0000000:14531 (Пермский край, Пермский р-н, Култаевское сельское поселение)
21	59:32:0000000:14532 (Пермский край, Пермский р-н, Култаевское сельское поселение)
22	59:32:0000000:14569 (Пермский край, Пермский муниципальный район, Пермское лесничество, Култаевское участковое лесничество, кварталы (выделы) №№ 72 (1-31), 87 (ч.36))
23	59:32:0000000:14695 (Пермский край, Пермский р-н)
24	59:32:0000000:148 (Пермский край, Пермский район)
25	59:32:0000000:16051 (Российская Федерация, Пермский край, Пермский муниципальный округ, д. Пищальниково)
26	59:32:0000000:16054 (Российская Федерация, Пермский край, Пермский муниципальный округ, д. Пищальниково)
27	59:32:0000000:16055 (Российская Федерация, Пермский край, Пермский муниципальный округ, д. Пищальниково)
28	59:32:0000000:16056 (Российская Федерация, Пермский край, Пермский муниципальный округ, д. Пищальниково)
29	59:32:0000000:16077 (Российская Федерация, Пермский край, м.о. Пермский, с. Култаево, ул. Урожайная)
30	59:32:0000000:320 (край Пермский, р-н Пермский)
31	59:32:0000000:79 (Пермский край, Пермский район, а/д "Култаево-Нижние Муллы")
32	59:32:0000000:84 (Пермский край, Пермский район, Култаевское с/п, а/д "Кичаново - Полюдово-Дикая Гарь - войсковая часть 54090")
33	59:32:0000000:8516 (Пермский край, Пермский муниципальный район, Култаевское сельское поселение, с.Култаево, ВЛ 110 кВ ТЭЦ-9 - Гляденово с совместным подвесом ВЛ 110 кВ отпайка на ПС Гляденово от ВЛ 110 кВ ТЭЦ-9 - Юго-Камск)
34	59:32:0000000:9239 (Пермский край, Пермский район, Гамовское с/п, д.Заречная)
35	59:32:0680001:10129 (Российская федерация, край Пермский, м.о. Пермский, с Култаево, ул Романа Кашина, зу 94г)
36	59:32:0680001:10130 (Российская федерация, край Пермский, м.о. Пермский, с Култаево, ул Промышленная, зу 20а)
37	59:32:0680001:104 (Пермский край, р-н Пермский, с/п Култаевское, с. Култаево, ул. Романа Кашина, дом 94б/2)
38	59:32:0680001:11097 (Российская федерация, край Пермский, м.о. Пермский, с Култаево, ул Романа Кашина, зу 96/2)
39	59:32:0680001:11217 (Российская федерация, край Пермский, м.о. Пермский, с Култаево, ул Романа Кашина, зу 96/3)
40	59:32:0680001:11412 (Российская федерация, край Пермский, м.о. Пермский, с Култаево, ул Романа Кашина, зу 94в/1)
41	59:32:0680001:12124 (Пермский край, м.р-н Пермский, с.п. Култаевское, с. Култаево, овощехранилище №б)
42	59:32:0680001:12276 (Российская Федерация, Пермский край, р-н Пермский, с. Култаево)
43	59:32:0680001:12278 (Российская Федерация, Пермский край, р-н Пермский, с. Култаево)
44	59:32:0680001:12279 (Российская Федерация, Пермский край, р-н Пермский, с. Култаево)
45	59:32:0680001:12291 (Российская Федерация, Пермский край, р-н Пермский, с. Култаево)



46	59:32:0680001:12522 (Российская Федерация, Пермский край, м.о. Пермский, с. Култаево)
47	59:32:0680001:12530 (Российская Федерация, Пермский край, м.о. Пермский, с. Култаево, ул. Космонавтов)
48	59:32:0680001:12536 (Российская Федерация, Пермский край, м.о. Пермский, с. Култаево, ул. Южная)
49	59:32:0680001:12539 (Российская Федерация, Пермский край, м.о. Пермский, с. Култаево)
50	59:32:0680001:12540 (Российская Федерация, Пермский край, м.о. Пермский, с. Култаево, ул. Кедровая)
51	59:32:0680001:12542 (Российская Федерация, Пермский край, м.о. Пермский, с. Култаево, ул. Пермская)
52	59:32:0680001:12546 (Российская Федерация, Пермский край, м.о. Пермский, с. Култаево)
53	59:32:0680001:12552 (Российская Федерация, Пермский край, м.о. Пермский, с. Култаево, ул. Романа Кашина)
54	59:32:0680001:12554 (Российская Федерация, Пермский край, м.о. Пермский, с. Култаево, ул. Соловьиная)
55	59:32:0680001:12557 (Российская Федерация, Пермский край, м.о. Пермский, с. Култаево)
56	59:32:0680001:12558 (Российская Федерация, Пермский край, м.о. Пермский, с. Култаево)
57	59:32:0680001:12566 (Российская Федерация, Пермский край, м.о. Пермский, с. Култаево)
58	59:32:0680001:4425 (Российская Федерация, Пермский край, Пермский район, Култаевское с/п, с. Култаево, ул. 9 Мая, 35)
59	59:32:0680001:4792 (Пермский край, муниципальный округ Пермский, село Култаево, улица Романа Кашина, земельный участок 94а)
60	59:32:0680001:4852 (Пермский край, р-н Пермский, с/п Култаевское, с. Култаево, ул. Космонавтов, № 59)
61	59:32:0680001:59 (Пермский край, Пермский район, Култаевское с/п, с. Култаево, ул. Мира)
62	59:32:0680001:65 (край Пермский, р-н Пермский, с/п Култаевское, с. Култаево, ул. Мира)
63	59:32:0680001:8116 (Российская федерация, край Пермский, м.о. Пермский, с. Култаево, ул Романа Кашина, зу 94б/3)
64	59:32:0680001:8672 (Пермский край, Пермский район, Култаевское с/п, с. Култаево, ул. Кедровая)
65	59:32:0680001:8696 (Пермский край, Пермский район, Култаевское с/п, с.Култаево, ул.Соловьиная)
66	59:32:0680001:8713 (Пермский край, Пермский район, Култаевское с/п, с.Култаево, ул. Космонавтов)
67	59:32:0680001:88 (край Пермский, р-н Пермский, с/п Култаевское, с. Култаево, ул. Романа Кашина, дом 96, кв.1)
68	59:32:0680001:8828 (Пермский край, Пермский район, Култаевское с/п, с.Култаево)
69	59:32:0680001:9151 (Пермский край, Пермский район, Култаевское сельское поселение, с. Култаево, ВЛ-35 кВ отпайка на ПС "Култаево" от ВЛ-35 кВ ТЭЦ-9 - Водозабор-2)
70	59:32:0680001:9152 (Пермский край, Пермский район, Култаевское сельское поселение, с. Култаево, ВЛ-35 кВ ТЭЦ-9 - Водозабор-2)
71	59:32:0680001:9244 (Пермский край, Пермский район, Култаевское с/п, с. Култаево, ул. Мира)

72	59:32:0680001:9250 (Пермский край, Пермский район, Култаевское с/п, с.Култаево, ул.Мира)
73	59:32:0680001:9504 (Пермский край, Пермский район, Култаевское с/п, с.Култаево, ул.Мира)
74	59:32:0680001:9708 (Российская Федерация, Пермский край, м.р-н Пермский, с.п. Култаевское, с. Култаево, ул. Кедровая, з/у 29)
75	59:32:0680001:9723 (Пермский край, Пермский район, Култаевское с/п, с. Култаево, ул. Романа Кашина, д. 96, кв. 4)
76	59:32:0690001:177 (Российская федерация, край Пермский, м.о. Пермский, с Култаево, ул Соловьина, зу 20)
77	59:32:0840001:299 (Пермский край, Пермский район, Култаевское сельское поселение, д. Чуваки, ВЛ-35 кВ ТЭЦ-9 - Водозабор-2)
78	59:32:1320002:1060 (край Пермский, р-н Пермский, с\пос Нижнемуллинское, с. Нижние Муллы, ул. Новая, 8)
79	59:32:1320002:1178 (Пермский край, район Пермский, с. Нижние Муллы, ул. Совхозная, 29)
80	59:32:1320002:147 (край Пермский, р-н Пермский, с/п Култаевское, с. Нижние Муллы, ул. Нагорная, дом 13)
81	59:32:1320002:157 (Российская Федерация, Пермский край, м.р-н Пермский, с.п. Култаевское, с. Нижние Муллы, ул. Нагорная, з/у 10)
82	59:32:1320002:1713 (Пермский край, Пермский район, Култаевское с/п, с.Нижние Муллы, ул.Совхозная, 28)
83	59:32:1320002:1717 (Пермский край, Пермский район, Култаевское с/п, с.Нижние Муллы, ул.Совхозная, 35)
84	59:32:1320002:1739 (Пермсий край, Пермский район, Култаевское с/п, с. Нижние Муллы, ул. Полевая)
85	59:32:1320002:1766 (Пермский край, Пермский район, Култаевское с/п, с. Н. Муллы, ул. Малиновая)
86	59:32:1320002:1825 (Пермский край, Пермский район, Култаевское с/п, с. Нижние Муллы)
87	59:32:1320002:1867 (Пермский край, Пермский муниципальный район, Култаевское сельское поселение, с. Нижние Муллы, ВЛ-35 кВ ТЭЦ-9 - Водозабор-2)
88	59:32:1320002:1910 (Пермский край, Пермский район, Култаевское сельское поселение, с. Нижние Муллы, ул. Новая)
89	59:32:1320002:200 (край Пермский, р-н Пермский, с/п Култаевское, с. Нижние Муллы, ул. Нагорная, 11)
90	59:32:1320002:212 (край Пермский, р-н Пермский, с/п Култаевское, с. Нижние Муллы, ул. Кленовая, дом 14)
91	59:32:1320002:222 (край Пермский, р-н Пермский, с/п Култаевское, с. Нижние Муллы, Участок 43)
92	59:32:1320002:2237 (Российская Федерация, Пермский край, Пермский р-н, Култаевское с/п, с. Нижние Муллы)
93	59:32:1320002:2287 (Российская Федерация, Пермский край, м.р-н Пермский, с.п. Култаевское, с Нижние Муллы, ул Совхозная, з/у 33а)
94	59:32:1320002:2288 (Российская Федерация, Пермский край, м.р-н Пермский, с.п. Култаевское, с Нижние Муллы, ул Совхозная, з/у 33)
95	59:32:1320002:230 (Российская Федерация, Пермский край, м.р-н Пермский, с.п. Култаевское, с. Нижние Муллы, ул. Совхозная, з/у 37)
96	59:32:1320002:252 (край Пермский, р-н Пермский, с/п Култаевское, с. Нижние Муллы, ул. Пермская, дом 16)
97	59:32:1320002:259 (Пермский край, р-н Пермский, с/о Нижнемуллинский, с. Нижние Муллы, ул. Пермская, дом 13)



98	59:32:1320002:260 (край Пермский, р-н Пермский, с/пос. Нижнемуллинское, с. Нижние Муллы, ул. Победы, дом 13)
99	59:32:1320002:283 (край Пермский, р-н Пермский, с/п Култаевское, с. Нижние Муллы, позиция 24)
100	59:32:1320002:288 (край Пермский, р-н Пермский, с/п Култаевское, с. Нижние Муллы, ул. Пермская, дом 18, Позиция 50)
101	59:32:1320002:302 (край Пермский, р-н Пермский, с/пос. Нижнемуллинское, с. Нижние Муллы, ул. Кленовая, дом 13)
102	59:32:1320002:303 (Пермский край, р-н Пермский, с/о Нижнемуллинский, с. Нижние Муллы, ул. Кленовая, дом 15)
103	59:32:1320002:330 (Российская Федерация, Пермский край, Пермский район, Култаевское сельское поселение, с. Нижние Муллы, ул. Полевая, д. 3)
104	59:32:1320002:355 (край Пермский, р-н Пермский, с/п Култаевское, с. Нижние Муллы, ул. Полевая, 2)
105	59:32:1320002:357 (край Пермский, р-н Пермский, с/п Култаевское, с. Нижние Муллы, ул. Полевая, 2б)
106	59:32:1320002:365 (край Пермский, р-н Пермский, с/п Култаевское, с. Нижние Муллы, ул. Полевая, дом 2а)
107	59:32:1320002:393 (край Пермский, р-н Пермский, с/пос. Нижнемуллинское, с. Нижние Муллы, ул. Пермская, дом 11)
108	59:32:1320002:396 (Пермский край, Пермский р-н, Култаевское с/п, с. Нижние Муллы, ул. Нагорная, 8)
109	59:32:1320002:400 (Пермский край, Пермский район, с. Нижние Муллы)
110	59:32:1320002:419 (Пермский край, Пермский район, Култаевское с/п, с. Нижние Муллы, ул. Новая, 3а)
111	59:32:1320002:422 (Пермский край, Пермский район, Култаевское с/п, д. Усть-Тары, ул. Дружная, 2)
112	59:32:1320002:464 (Российская Федерация, Пермский край, Пермский муниципальный район, Култаевское сельское поселение, с. Нижние Муллы, ул. Овражная, 10)
113	59:32:1320002:492 (Пермский край, район Пермский, с/п Култаевское, с. Нижние Муллы, ул. Овражная, д. 4)
114	59:32:1320002:507 (Российская Федерация, Пермский край, м.р-н Пермский, с.п. Култаевское, с. Нижние Муллы, ул. Совхозная, 31)
115	59:32:1400001:254 (край Пермский, р-н Пермский, с/п Култаевское, д. Мураши, ул. Заречная, 2-2)
116	59:32:1400001:263 (край Пермский, р-н Пермский, с/п Култаевское, д. Мураши, ул. Белова, 7)
117	59:32:1400001:28 (Пермский край, р-н Пермский, с/п Култаевское, д. Мураши, ул. Заречная, дом 1 б, Квартира 2)
118	59:32:1400001:395 (край Пермский, р-н Пермский, с/п Култаевское, д. Мураши, ул. Белова, дом 2)
119	59:32:1400001:434 (Пермский край, Пермский район, Култаевское с/п, д. Мураши, ул. Заречная, д. 2, кв. 1)
120	59:32:1400001:649 (Пермский край, Пермский район, Култаевское сельское поселение, д. Мураши, ВЛ-35 кВ ТЭЦ-9 - Водозабор-2)
121	59:32:1400001:651 (Пермский край, Пермский район, Култаевское с/п, д. Мураши)
122	59:32:1400001:828 (Пермский край, р-н Пермский, с/п Култаевское, д. Мураши, ул. Белова)
123	59:32:1400001:835 (Российская Федерация, Пермский край, м.р-н Пермский, д. Мураши)



124	59:32:1400001:841 (Российская Федерация, Пермский край, Пермский муниципальный округ, д. Мураши)
125	59:32:1400001:842 (Российская Федерация, Пермский край, Пермский муниципальный округ, д. Мураши)
126	59:32:1420001:105 (край Пермский, р-н Пермский, с/п Култаевское, д. Пищальниково, ул. Светлая, дом 2)
127	59:32:1420001:264 (Пермский край, Пермский район, Култаевское с/п, д. Пищальниково, ул. Светлая)
128	59:32:1420001:30 (Российская Федерация, Пермский край, м.р-н Пермский, с.п. Култаевское, д. Пищальниково, ул. Веселая, з/у 1)
129	59:32:1420001:450 (Российская Федерация, Пермский край, Пермский муниципальный округ, д. Пищальниково)
130	59:32:1420001:479 (Российская Федерация, Пермский край, Пермский муниципальный округ, д. Пищальниково)
131	59:32:1420001:482 (Российская Федерация, Пермский край, Пермский муниципальный округ, д. Пищальниково)
132	59:32:1430001:1048 (Пермский край, р-н Пермский, с/о Нижнемуллинский, д. Усть-Тары, ул. Украинская, дом 2)
133	59:32:1430001:1083 (Пермский край, Пермский р-н, Култаевское с/п, д. Усть-Тары, ул. Дружная, 1)
134	59:32:1430001:1085 (Российская Федерация, Пермский край, м.р-н Пермский, с.п. Култаевское, д. Усть-Тары, ул. Вишневая, з/у 1)
135	59:32:1430001:1129 (Российская Федерация, Пермский край, м.р-н Пермский, с.п. Култаевское, д. Усть-Тары, ул. Тюменская, з/у 1)
136	59:32:1430001:1146 (Пермский край, Пермский район, с/п Култаевское, д. Усть-Тары)
137	59:32:1430001:14 (край Пермский, р-н Пермский, с/п Култаевское, д. Усть-Тары, Позиция 9)
138	59:32:1430001:1422 (Пермский край, Пермский район, Култаевское с/пос., д. Усть-Тары, ВЛ-35 кВ Муллы-Водозабор-2)
139	59:32:1430001:1424 (Пермский край, Пермский муниципальный район, Култаевское сельское поселение, д. Усть-Тары, ВЛ-35 кВ ТЭЦ-9 - Водозабор-2)
140	59:32:1430001:1462 (Пермский край, Пермский район, Култаевское с/п, д. Усть-Тары, ул. Украинская)
141	59:32:1430001:1463 (Пермский край, Пермский р-н, Култаевское с/п, д. Усть-Тары, ул. Тюменская)
142	59:32:1430001:1464 (Пермский край, Пермский район, Култаевское с/п, д. Усть-Тары, ул. Дружная)
143	59:32:1430001:1471 (Пермский край, Пермский район, Култаевское с/п, д. Усть-Тары, ул. Дачная)
144	59:32:1430001:1482 (Российская Федерация, Пермский край, Пермский район, Култаевское с/п, д. Усть-Тары, ул. Северная, 1)
145	59:32:1430001:1633 (Российская Федерация, Пермский край, м.р-н Пермский, с.п. Култаевское, д. Усть-Тары, ул. Северная, з/у 2)
146	59:32:1430001:6 (Пермский край, Пермский район, с/п Култаевское, д. Усть-Тары)
147	59:32:3250001:10190 (Пермский край, Пермский район, Култаевское с/п, в 0.85 км восточнее д. Заполье)
148	59:32:3250001:10481 (Российская Федерация, Пермский край, м.р-н Пермский, с.п. Култаевское, д. Мураши, ул. Снежная, з/у 2)
149	59:32:3250001:10483 (Пермский край, Пермский район, Култаевское с/пос., д. Мураши, участок 3)





150	59:32:3250001:10487 (Пермский край, Пермский район, Култаевское с/пос., д. Мураши, участок 13)
151	59:32:3250001:10488 (Пермский край, Пермский район, Култаевское с/пос., д. Мураши, участок 8)
152	59:32:3250001:11203 (Пермский край, Пермский район, Култаевское с/п, в 0.910 км восточнее д. Заполье)
153	59:32:3250001:11204 (Пермский край, Пермский район, Култаевское с/п, в 0.910 км восточнее д. Заполье)
154	59:32:3250001:11205 (Российская Федерация, Пермский край, м.р-н Пермский, с.п. Култаевское, д. Заполье, ул. Лазуристовая, з/у 28)
155	59:32:3250001:11206 (Пермский край, Пермский район, Култаевское с/п, в 0.910 км восточнее д. Заполье)
156	59:32:3250001:11207 (Российская Федерация, Пермский край, м.р-н Пермский, с.п. Култаевское, д. Заполье, ул. Лазуристовая, з/у 34)
157	59:32:3250001:11208 (Пермский край, Пермский район, Култаевское с/п, в 0.910 км восточнее д. Заполье)
158	59:32:3250001:11209 (Пермский край, р-н Пермский, Култаевское с/п, д. Заполье, ул. Лазуристовая, д. 32)
159	59:32:3250001:11210 (Пермский край, Пермский район, Култаевское с/п, в 0.910 км восточнее д. Заполье)
160	59:32:3250001:11211 (Пермский край, р-н Пермский, Култаевское с/п, д. Заполье, ул. Лазуристовая, д. 30)
161	59:32:3250001:11328 (Пермский край, Пермский район, Култаевское с/пос., в 0.21 км юго-западнее д. Шилово)
162	59:32:3250001:11368 (Пермский край, Пермский район, Култаевское с/пос., в 0.20 км юго-западнее д. Шилово)
163	59:32:3250001:12351 (Пермский край, Пермский район, Култаевское с/пос., южнее д.Шилово)
164	59:32:3250001:13356 (Пермский край, р-н Пермский, Култаевское с/п, д. Заполье, ул. Лазуристовая, д. 24)
165	59:32:3250001:13357 (Пермский край, Пермский район, Култаевское с/п, в 0.85 км восточнее д. Заполье)
166	59:32:3250001:13676 (Пермский край, Пермский район, Култаевское с/п, автодорога ""Култаево-Нижние Муллы"-Заполье")
167	59:32:3250001:14329 (Пермский край, Пермский район, Култаевское с/п, с. Култаево)
168	59:32:3250001:14330 (Пермский край, Пермский район, Култаевское с/п, с. Култаево)
169	59:32:3250001:14332 (Пермский край, Пермский район, Култаевское с/п, с. Култаево)
170	59:32:3250001:14333 (Пермский край, Пермский район, Култаевское с/п, с. Култаево)
171	59:32:3250001:14335 (Пермский край, Пермский район, Култаевское с/п, с. Култаево)
172	59:32:3250001:14336 (Пермский край, Пермский район, Култаевское с/п, с. Култаево)
173	59:32:3250001:14337 (Пермский край, Пермский район, Култаевское с/п, с. Култаево)
174	59:32:3250001:14338 (Пермский край, Пермский район, Култаевское с/п, с. Култаево)
175	59:32:3250001:14339 (Пермский край, Пермский район, Култаевское с/п, с. Култаево)



176	59:32:3250001:14340 (Пермский край, Пермский район, Култаевское с/п, с. Култаево)
177	59:32:3250001:14353 (Пермский край, Пермский район, Култаевское с/п, с. Култаево)
178	59:32:3250001:14354 (Пермский край, Пермский район, Култаевское с/п, с. Култаево)
179	59:32:3250001:14355 (Пермский край, Пермский район, Култаевское с/п, с. Култаево)
180	59:32:3250001:14356 (Пермский край, Пермский район, Култаевское с/п, с. Култаево)
181	59:32:3250001:14493 (Пермский край, Пермский район, Култаевское с/п, с. Култаево)
182	59:32:3250001:14494 (Пермский край, Пермский район, Култаевское с/п, с. Култаево)
183	59:32:3250001:14495 (Пермский край, Пермский район, Култаевское с/п, с. Култаево)
184	59:32:3250001:14496 (Пермский край, Пермский район, Култаевское с/п, с. Култаево)
185	59:32:3250001:14508 (Пермский край, Пермский район, Култаевское с/п, с. Култаево)
186	59:32:3250001:14509 (Пермский край, Пермский район, Култаевское с/п, с. Култаево)
187	59:32:3250001:14523 (Пермский край, Пермский район, Култаевское с/п, с. Култаево)
188	59:32:3250001:1646 (край Пермский, р-н Пермский, с/п Култаевское, д. Мураши)
189	59:32:3250001:16722 (Пермский край, Пермский район, Култаевское с/п, с. Култаево)
190	59:32:3250001:16723 (Пермский край, Пермский район, Култаевское с/п, с. Култаево)
191	59:32:3250001:1686 (край Пермский, р-н Пермский, с/п Култаевское, д. Мураши)
192	59:32:3250001:1687 (край Пермский, р-н Пермский, с/п Култаевское, д. Мураши)
193	59:32:3250001:1688 (край Пермский, р-н Пермский, с/п Култаевское, д. Мураши)
194	59:32:3250001:1689 (край Пермский, р-н Пермский, с/п Култаевское, д. Мураши)
195	59:32:3250001:1690 (край Пермский, р-н Пермский, с/п Култаевское, д. Мураши)
196	59:32:3250001:1691 (край Пермский, р-н Пермский, с/п Култаевское, д. Мураши)
197	59:32:3250001:1693 (край Пермский, р-н Пермский, с/п Култаевское, д. Мураши)
198	59:32:3250001:18396 (Пермский край, Пермский р-н, Култаевское с/п, д. Заполье)
199	59:32:3250001:18397 (Российская Федерация, Пермский край, м.р-н Пермский, с.п. Култаевское, д. Заполье, ул. Лазуритовая, з/у 2)
200	59:32:3250001:18844 (Пермский край, Пермский район, Култаевское с/п, д. Заполье)
201	59:32:3250001:18845 (Пермский край, Пермский район, Култаевское с/п, д. Заполье)
202	59:32:3250001:18846 (Пермский край, Пермский район, Култаевское с/п, д. Заполье)
203	59:32:3250001:18850 (Пермский край, Пермский район, Култаевское с/п, д. Заполье)
204	59:32:3250001:18851 (Пермский край, Пермский район, Култаевское с/п, д. Заполье)
205	59:32:3250001:18852 (Пермский край, Пермский район, Култаевское с/п, д. Заполье)
206	59:32:3250001:18853 (Пермский край, Пермский район, Култаевское с/п, д. Заполье)
207	59:32:3250001:18855 (Пермский край, Пермский район, Култаевское с/п, д. Заполье)
208	59:32:3250001:18856 (Пермский край, Пермский район, Култаевское с/п, д. Заполье)
209	59:32:3250001:18860 (Пермский край, Пермский район, Култаевское с/п, д. Заполье)
210	59:32:3250001:18861 (Пермский край, Пермский район, Култаевское с/п, д. Заполье)
211	59:32:3250001:18862 (Пермский край, Пермский район, Култаевское с/п, д. Заполье)



212	59:32:3250001:18863 (Пермский край, Пермский район, Култаевское с/п, д. Заполье)
213	59:32:3250001:18864 (Пермский край, Пермский район, Култаевское с/п, д. Заполье)
214	59:32:3250001:18865 (Пермский край, Пермский район, Култаевское с/п, д. Заполье)
215	59:32:3250001:18868 (Пермский край, Пермский район, Култаевское с/п, д. Заполье)
216	59:32:3250001:18870 (Пермский край, Пермский район, Култаевское с/п, д. Заполье)
217	59:32:3250001:2001 (край Пермский, р-н Пермский, с/п Култаевское, д. Мураши)
218	59:32:3250001:20015 (Пермский край, Пермский район, Култаевское с/пос., с. Култаево)
219	59:32:3250001:20023 (Российская Федерация, Пермский край, м.о. Пермский, с. Култаево, ул. 9 мая, з/у 40а)
220	59:32:3250001:21537 (Российская Федерация, Пермский край, м.р-н Пермский, с.п. Култаевское, д. Шилово, ул Разгуляевская, з/у 14)
221	59:32:3250001:21540 (Российская Федерация, Пермский край, м.р-н Пермский, с.п. Култаевское, д Шилово, ул Разгуляевская, з/у 15)
222	59:32:3250001:21553 (Российская Федерация, Пермский край, м.р-н Пермский, с.п. Култаевское, д Шилово, ул Крымская, з/у 16)
223	59:32:3250001:24064 (Российская Федерация, Пермский край, муниципальный округ Пермский, деревня Заполье)
224	59:32:3250001:24065 (Российская Федерация, Пермский край, муниципальный округ Пермский, деревня Заполье)
225	59:32:3250001:24067 (Российская Федерация, Пермский край, муниципальный округ Пермский, деревня Заполье)
226	59:32:3250001:6017 (край Пермский, р-н Пермский, с/п Култаевское, д. Шилово)
227	59:32:3250001:6711 (Пермский край, р-н Пермский, Култаевское с/п, д. Заполье, ул. Лазуритовая, д. 4)
228	59:32:3250001:6712 (Российская Федерация, Пермский край, м.р-н Пермский, с.п. Култаевское, д. Заполье, ул. Лазуритовая, з/у 6)
229	59:32:3250001:6713 (Российская Федерация, Пермский край, м.р-н Пермский, с.п. Култаевское, д. Заполье, ул. Лазуритовая, з/у 8)
230	59:32:3250001:6714 (Пермский край, р-н Пермский, Култаевское с/п, д. Заполье, ул. Лазуритовая, д. 10)
231	59:32:3250001:6715 (Пермский край, Пермский район, Култаевское с/п, д. Заполье, ул. Лазуритовая, д. 12)
232	59:32:3250001:6716 (Пермский край, Пермский район, Култаевское с/п, д. Заполье, ул. Лазуритовая, д. 14)
233	59:32:3250001:6717 (Пермский край, Пермский район, Култаевское с/п, д. Заполье, ул. Лазуритовая, д. 16)
234	59:32:3250001:6718 (Российская Федерация, Пермский край, м.р-н Пермский, с.п. Култаевское, д. Заполье, ул. Лазуритовая, з/у 18)
235	59:32:3250001:6719 (Российская Федерация, Пермский край, м.р-н Пермский, с.п. Култаевское, д. Заполье, ул. Лазуритовая, з/у 20)
236	59:32:3250001:6720 (Российская Федерация, Пермский край, м.р-н Пермский, с.п. Култаевское, д. Заполье, ул. Лазуритовая, з/у 22)
237	59:32:3250001:6722 (Пермский край, р-н Пермский, Култаевское с/п, д. Заполье, ул. Лазуритовая, д. 26)
238	59:32:3250001:6723 (край Пермский, р-н Пермский, с/п Култаевское, д. Заполье)
239	59:32:3250001:6869 (Пермский край, Пермский район, Култаевское с/п, в 0,1 км южнее д.Мураши)
240	59:32:3250016:10 (Пермский край, Пермский район, Култаевское с/п, с. Култаево, ул. 9 мая, 40)
241	59:32:3250016:194 (Пермский край, Пермский р-н, сдт.Рябинушка)



242	59:32:3250016:196 (Пермский край, Пермский р-н, сдт.Рябинушка)
243	59:32:3250016:213 (Пермский край, район Пермский, снт "Рябинушка", квартал 5, участок 12)
244	59:32:3250016:217 (Российская Федерация, Пермский Край, м.р-н Пермский, с.п. Култаевское, тер. СНТ Рябинушка, ул. 5-й квартал, з/у 16)
245	59:32:3250016:265 (Российская Федерация, Пермский край, Пермский муниципальный район, Култаевское сельское поселение, село Култаево, улица 9 мая, 31)
246	59:32:3250016:280 (Пермский край, Пермский район, снт "Рябинушка", квартал 5, участок 10)
247	59:32:3250016:367 (край Пермский, р-н Пермский, с/п Култаевское, с. Култаево, с/т Рябинушка)
248	59:32:3250016:386 (край Пермский, район Пермский)
249	59:32:3250016:395 (Российская Федерация, Пермский край, м.р-н Пермский, с.п. Култаевское, тер. СНТ Рябинушка, ул. 7-й квартал, з/у 3)
250	59:32:3250016:399 (Пермский край, Пермский район, Култаевское сельское поселение, садоводческое некоммерческое товарищество "Рябинушка", квартал 5, участок 14)
251	59:32:3250016:427 (Пермский край, Пермский район, Култаевское с/п, снт "Рябинушка", квартал 7, участок 6)
252	59:32:3250016:428 (Пермский край, Пермский район, Култаевское с/п, снт "Рябинушка", квартал 7, участок 7)
253	59:32:3250016:429 (Пермский край, Пермский район, Култаевское с/п, снт "Рябинушка", квартал 7, участок 11)
254	59:32:3250016:436 (Пермский край, Пермский район, Култаевское с/п, снт "Рябинушка", квартал 5, участок 20)
255	59:32:3250016:455 (Пермский край, Пермский район, Култаевское с/п, снт. Рябинушка, квартал 5, участок 9)
256	59:32:3250016:456 (Пермский край, Пермский район, Култаевское с/п, снт Рябинушка, квартал 5, участок 15)
257	59:32:3250016:458 (Пермский край, Пермский р-н, с/п Култаевское, снт Рябинушка, квартал 5, участок 18)
258	59:32:3250016:577 (Пермский край, Пермский район, Култаевское с/п, с. Култаево)
259	59:32:3250016:578 (Российская Федерация, Пермский край, м.р-н Пермский, с.п. Култаевское, с. Култаево, ул. 9 мая, з/у 29)
260	59:32:3250016:6 (Пермский край, район Пермский, снт "Рябинушка", квартал 5, участок 13)
261	59:32:3980008:1207 (край Пермский, р-н Пермский, с/п Култаевское, д. Болдино)
262	59:32:3980008:1240 (край Пермский, р-н Пермский, с/п Култаевское, д. Болдино)
263	59:32:3980008:1286 (Пермский край, Пермский район, с/п Култаевское, д. Чуваки)
264	59:32:3980008:2972 (Пермский край, Пермский р-н, на земельном участке расположена ВЛ-35 кВ ТЭЦ-9-Водозабор-2)
265	59:32:3980008:318 (край Пермский, р-н Пермский, с/п Култаевское, д. Болдино)
266	59:32:3980008:356 (край Пермский, р-н Пермский, с/п Култаевское, д. Болдино)
267	59:32:3980008:362 (край Пермский, р-н Пермский, с/п Култаевское, д. Болдино)
268	59:32:3980008:4048 (Пермский край, Пермский район)
269	59:32:3980008:4136 (Пермский край, м.р-н Пермский, с.п. Гамовское)
270	59:32:3980008:4140 (Пермский край, Пермский р-н, с/п Гамовское)
271	59:32:3980008:4346 (Пермский край, м.р-н Пермский, с.п. Гамовское)
272	59:32:3980008:461 (край Пермский, р-н Пермский, с/п Култаевское, д. Болдино)
273	59:32:3980008:500 (край Пермский, р-н Пермский, с/п Култаевское, д. Болдино)



274	59:32:3980008:501 (край Пермский, р-н Пермский, с/п Култаевское, д. Болдино)
275	59:32:3980008:502 (край Пермский, р-н Пермский, с/п Култаевское, д. Болдино)
276	59:32:3980008:574 (край Пермский, р-н Пермский, с/п Култаевское, д. Болдино)
277	59:32:3980008:630 (Пермский край, Пермский район, Гамовское с/п, примерно в 0,8 км на северо-восток от д. Осенцы)
278	59:32:3980008:635 (Пермский край, р-н Пермский, с/п Гамовское, примыкает к юго-западной и юго-восточной границам д. Страшная)
279	59:32:3980008:638 (Пермский край, Пермский район, Гамовское с/пос, участок находится примерно в 1,6 км, по направлению на северо-запад от д. Осенцы)
280	59:32:3980008:685 (Пермский край, Пермский район, Гамовское с/пос., примыкает к западной границе д. Осенцы и д. Ермаши)
281	59:32:3980008:689 (Пермский край, Пермский район, с/п Гамовское, участок находится примерно в 0.38 км., по направлению на запад от с. Гамово)
282	59:32:3980008:690 (край Пермский, р-н Пермский, с/пос. Гамовское, с. Гамово, ул. 50 лет Октября, дом 16)
283	59:32:3980008:725 (Пермский край, Пермский район, Гамовское с/пос.)
284	59:32:3980008:96 (край Пермский, р-н Пермский, с/пос. Култаевское, д. Чуваки)
285	59:32:3980009:10104 (Российская Федерация, Пермский край, муниципальный округ Пермский, деревня Чуваки)
286	59:32:3980009:10111 (край Пермский, р-н Пермский, с/пос. Култаевское, д. Мокино)
287	59:32:3980009:10115 (Российская Федерация, Пермский край, муниципальный округ Пермский, деревня Чуваки)
288	59:32:3980009:10137 (Российская Федерация, Пермский край, муниципальный округ Пермский, деревня Чуваки)
289	59:32:3980009:10179 (Российская Федерация, Пермский край, муниципальный округ Пермский, деревня Чуваки)
290	59:32:3980009:10181 (Российская Федерация, Пермский край, муниципальный округ Пермский, деревня Чуваки)
291	59:32:3980009:10341 (Российская Федерация, Пермский край, Пермский муниципальный округ, Култаевское т/у, северо-западнее д. Чуваки)
292	59:32:3980009:10376 (Российская Федерация, Пермский край, Пермский муниципальный округ, Култаевское т/у, северо-западнее д. Чуваки)
293	59:32:3980009:10381 (Российская Федерация, Пермский край, Пермский муниципальный округ, Култаевское т/у, северо-западнее д. Чуваки)
294	59:32:3980009:10397 (Российская Федерация, Пермский край, Пермский муниципальный округ, Култаевское т/у, северо-западнее д. Чуваки)
295	59:32:3980009:10418 (Российская Федерация, Пермский край, Пермский муниципальный округ, Култаевское т/у, северо-западнее д. Чуваки)
296	59:32:3980009:10439 (Российская Федерация, Пермский край, Пермский муниципальный округ, Култаевское т/у, северо-западнее д. Чуваки)
297	59:32:3980009:10460 (Российская Федерация, Пермский край, Пермский муниципальный округ, Култаевское т/у, северо-западнее д. Чуваки)
298	59:32:3980009:10482 (Российская Федерация, Пермский край, Пермский муниципальный округ, Култаевское т/у, северо-западнее д. Чуваки)
299	59:32:3980009:10484 (Российская Федерация, Пермский край, Пермский муниципальный округ, Култаевское т/у, северо-западнее д. Чуваки)
300	59:32:3980009:10488 (Российская Федерация, Пермский край, Пермский муниципальный округ, Култаевское т/у, северо-западнее д. Чуваки)
301	59:32:3980009:10503 (Российская Федерация, Пермский край, Пермский муниципальный округ, Култаевское т/у, северо-западнее д. Чуваки)
302	59:32:3980009:10520 (Российская Федерация, Пермский край, Пермский муниципальный округ, Култаевское т/у, северо-западнее д. Чуваки)



303	59:32:3980009:10537 (Российская Федерация, Пермский край, Пермский муниципальный округ, Култаевское т/у, северо-западнее д. Чуваки)
304	59:32:3980009:10557 (Российская Федерация, Пермский край, Пермский муниципальный округ, Култаевское т/у, северо-западнее д. Чуваки)
305	59:32:3980009:10638 (Российская Федерация, Пермский край, Пермский муниципальный округ, Култаевское т/у, северо-западнее д. Чуваки)
306	59:32:3980009:10689 (Российская Федерация, Пермский край, Пермский муниципальный округ, Култаевское т/у, северо-западнее д. Чуваки)
307	59:32:3980009:10690 (Российская Федерация, Пермский край, Пермский муниципальный округ, Култаевское т/у, северо-западнее д. Чуваки)
308	59:32:3980009:10733 (Российская Федерация, Пермский край, Пермский муниципальный округ, Култаевское т/у, северо-западнее д. Чуваки)
309	59:32:3980009:10734 (Российская Федерация, Пермский край, Пермский муниципальный округ, Култаевское т/у, северо-западнее д. Чуваки)
310	59:32:3980009:10749 (Российская Федерация, Пермский край, муниципальный округ Пермский, Култаевское т/у, северо-западнее д. Чуваки)
311	59:32:3980009:10751 (Российская Федерация, Пермский край, муниципальный округ Пермский, Култаевское т/у, северо-западнее д. Чуваки)
312	59:32:3980009:10760 (Российская Федерация, Пермский край, муниципальный округ Пермский, Култаевское т/у, северо-западнее д. Чуваки)
313	59:32:3980009:10831 (Российская Федерация, Пермский край, муниципальный округ Пермский, Култаевское т/у, северо-западнее д. Чуваки)
314	59:32:3980009:10904 (Российская Федерация, Пермский край, муниципальный округ Пермский, Култаевское т/у, северо-западнее д. Чуваки)
315	59:32:3980009:10905 (Российская Федерация, Пермский край, муниципальный округ Пермский, Култаевское т/у, северо-западнее д. Чуваки)
316	59:32:3980009:10906 (Российская Федерация, Пермский край, муниципальный округ Пермский, Култаевское т/у, северо-западнее д. Чуваки)
317	59:32:3980009:10919 (Российская Федерация, Пермский край, муниципальный округ Пермский, Култаевское т/у, северо-западнее д. Чуваки)
318	59:32:3980009:10920 (Российская Федерация, Пермский край, муниципальный округ Пермский, Култаевское т/у, северо-западнее д. Чуваки)
319	59:32:3980009:10921 (Российская Федерация, Пермский край, муниципальный округ Пермский, Култаевское т/у, северо-западнее д. Чуваки)
320	59:32:3980009:1362 (край Пермский, р-н Пермский, с/п Култаевское, д. Чуваки)
321	59:32:3980009:1364 (край Пермский, р-н Пермский, с/п Култаевское, с. Култаево)
322	59:32:3980009:1365 (Пермский край, Пермский район, с/п Култаевское, с. Култаево)
323	59:32:3980009:2630 (Пермский край, Пермский район, Култаевское с/п, в 0,1 км севернее д. Чуваки)
324	59:32:3980009:304 (Пермский край, Пермский район, Култаевское с/п, д. Чуваки)
325	59:32:3980009:3370 (Пермский край, Пермский район, Култаевское с/п, в 1,92 км северо-восточнее д. Мокино)
326	59:32:3980009:374 (Пермский край, Пермский район, Култаевское с/п, д. Чуваки)
327	59:32:3980009:375 (Пермский край, Пермский район, Култаевское с/п, д. Чуваки)
328	59:32:3980009:3841 (Пермский край, Пермский район, Култаевское с/п, примерно в 0,72 км на запад от д. Чуваки)
329	59:32:3980009:425 (Пермский край, Пермский район, с/п Култаевское, д. Чуваки)
330	59:32:3980009:434 (Пермский край, Пермский район, с/п Култаевское, д. Чуваки)
331	59:32:3980009:440 (Пермский край, Пермский район, с/п Култаевское, д. Чуваки)
332	59:32:3980009:441 (Пермский край, Пермский район, с/п Култаевское, д. Чуваки)
333	59:32:3980009:6266 (Пермский край, Пермский район, Култаевское с/п)



334	59:32:3980009:6291 (Пермский край, Пермский район, Култаевское с/п)
335	59:32:3980009:6292 (Пермский край, Пермский район, Култаевское с/п)
336	59:32:3980009:771 (край Пермский, р-н Пермский, с/пос. Култаевское, д. Чуваки)
337	59:32:3980009:92 (Пермский край, Пермский район, с/п Култаевское, с. Култаево)
338	59:32:4070004:1058 (Пермский край, Пермский район, с/п Култаевское, с. Култаево)
339	59:32:4070004:2301 (Пермский край, Пермский район, Култаевское с/п, в 0,08 км на юго-запад от с. Култаево)
340	59:32:4070004:3304 (Пермский край, Пермский район, Култаевское с/пос, в 0,05 км южнее с. Култаево, участок 1)
341	59:32:4070004:5679 (Пермский край, м.р-н Пермский)
342	59:01:0000000 (Российская Федерация, Пермский край, г.о. Пермский)
343	59:01:4716051 (Российская Федерация, Пермский край, г.о. Пермский)
344	59:01:4716104 (Российская Федерация, Пермский край, г.о. Пермский)
345	59:01:4716125 (Российская Федерация, Пермский край, г.о. Пермский)
346	59:32:0000000 (Российская Федерация, Пермский край, м.о. Пермский)
347	59:32:0680001 (Российская Федерация, Пермский край, м.о. Пермский)
348	59:32:0690001 (Российская Федерация, Пермский край, м.о. Пермский)
349	59:32:0840001 (Российская Федерация, Пермский край, м.о. Пермский)
350	59:32:1320002 (Российская Федерация, Пермский край, м.о. Пермский)
351	59:32:1400001 (Российская Федерация, Пермский край, м.о. Пермский)
352	59:32:1420001 (Российская Федерация, Пермский край, м.о. Пермский)
353	59:32:1430001 (Российская Федерация, Пермский край, м.о. Пермский)
354	59:32:3250001 (Российская Федерация, Пермский край, м.о. Пермский)
355	59:32:3250016 (Российская Федерация, Пермский край, м.о. Пермский)
356	59:32:3980008 (Российская Федерация, Пермский край, м.о. Пермский)
357	59:32:3980009 (Российская Федерация, Пермский край, м.о. Пермский)
358	59:32:4070004 (Российская Федерация, Пермский край, м.о. Пермский)



## ОПИСАНИЕ МЕСТОПОЛОЖЕНИЯ ГРАНИЦ

Зона публичного сервитута для эксплуатации объекта электросетевого хозяйства ВЛ-35 кВ ТЭЦ-9 – Водозабор-2  
(наименование объекта, местоположение границ которого описано (далее - объект))

### Раздел 1

#### Сведения об объекте

Сведения об объекте		
№ п/п	Характеристики объекта	Описание характеристик
1	2	3
1	Местоположение объекта	Российская Федерация, Пермский край
2	Площадь объекта +/- величина погрешности определения площади (Р+/- Дельта Р)	931116 кв.м ± 215 кв.м
3	Иные характеристики объекта	Публичный сервитут устанавливается в целях эксплуатации объекта электросетевого хозяйства ВЛ-35 кВ ТЭЦ-9 – Водозабор-2 (согласно п.1 ст. 39.37 «Земельного кодекса Российской Федерации» от 25.10.2001 г. №136-ФЗ (далее – ЗК РФ); согласно ч. 4 ст. 3.6 Федерального закона от 25.10.2001 года № 137-ФЗ «О введении в действие Земельного кодекса Российской Федерации» плата за публичный сервитут не устанавливается. Срок установления публичного сервитута - сорок девять лет (согласно п.1 ст. 39.45 ЗК РФ).





## Раздел 2

Сведения о местоположении границ объекта					
1. Система координат <u>МСК-59, зона 2</u>					
2. Сведения о характерных точках границ объекта					
Обозначение характерных точек границ	Координаты, м		Метод определения координат характерной точки	Средняя квадратическая погрешность положения характерной точки ( $M_t$ ), м	Описание обозначения точки на местности (при наличии)
	X	Y			
1	2	3	4	5	6
1	509761.53	2209505.72	Метод спутниковых геодезических измерений (определений)	0.10	–
2	509755.09	2209541.24	Метод спутниковых геодезических измерений (определений)	0.10	–
3	509178.50	2209394.13	Метод спутниковых геодезических измерений (определений)	0.10	–
4	508416.75	2209979.00	Метод спутниковых геодезических измерений (определений)	0.10	–
5	507640.91	2210573.90	Метод спутниковых геодезических измерений (определений)	0.10	–
6	507040.12	2211034.23	Метод спутниковых геодезических измерений (определений)	0.10	–
7	506845.47	2211185.70	Метод спутниковых геодезических измерений (определений)	0.10	–
8	506780.53	2211240.75	Метод спутниковых геодезических измерений (определений)	0.10	–
9	506510.41	2211444.24	Метод спутниковых геодезических измерений (определений)	0.10	–
10	506352.68	2211566.20	Метод спутниковых геодезических измерений (определений)	0.10	–
11	505874.06	2211929.40	Метод спутниковых геодезических измерений (определений)	0.10	–
12	505022.09	2212581.19	Метод спутниковых геодезических измерений (определений)	0.10	–
13	504693.22	2212830.13	Метод спутниковых геодезических измерений (определений)	0.10	–



14	504568.32	2212927.34	Метод спутниковых геодезических измерений (определений)	0.10	–
15	504430.44	2213052.33	Метод спутниковых геодезических измерений (определений)	0.10	–
16	504220.39	2213216.32	Метод спутниковых геодезических измерений (определений)	0.10	–
17	504089.18	2213295.90	Метод спутниковых геодезических измерений (определений)	0.10	–
18	503233.66	2213954.65	Метод спутниковых геодезических измерений (определений)	0.10	–
19	502413.17	2214586.90	Метод спутниковых геодезических измерений (определений)	0.10	–
20	502248.79	2214715.34	Метод спутниковых геодезических измерений (определений)	0.10	–
21	501908.70	2214978.08	Метод спутниковых геодезических измерений (определений)	0.10	–
22	501569.66	2215237.41	Метод спутниковых геодезических измерений (определений)	0.10	–
23	501428.07	2215347.54	Метод спутниковых геодезических измерений (определений)	0.10	–
24	501464.88	2215567.63	Метод спутниковых геодезических измерений (определений)	0.10	–
25	501513.90	2215833.67	Метод спутниковых геодезических измерений (определений)	0.10	–
26	501677.53	2216769.27	Метод спутниковых геодезических измерений (определений)	0.10	–
27	501718.34	2216990.67	Метод спутниковых геодезических измерений (определений)	0.10	–
28	501754.93	2217212.77	Метод спутниковых геодезических измерений (определений)	0.10	–
29	501806.36	2217493.13	Метод спутниковых геодезических измерений (определений)	0.10	–
30	501850.91	2217764.74	Метод спутниковых геодезических измерений (определений)	0.10	–
31	501882.86	2217974.04	Метод спутниковых	0.10	–



			геодезических измерений (определений)		
32	501927.81	2218220.05	Метод спутниковых геодезических измерений (определений)	0.10	–
33	502058.34	2218959.05	Метод спутниковых геодезических измерений (определений)	0.10	–
34	502119.34	2219303.31	Метод спутниковых геодезических измерений (определений)	0.10	–
35	502302.11	2220376.37	Метод спутниковых геодезических измерений (определений)	0.10	–
36	502353.34	2220652.00	Метод спутниковых геодезических измерений (определений)	0.10	–
37	502398.76	2220913.04	Метод спутниковых геодезических измерений (определений)	0.10	–
38	502442.03	2221198.75	Метод спутниковых геодезических измерений (определений)	0.10	–
39	502479.61	2221384.91	Метод спутниковых геодезических измерений (определений)	0.10	–
40	502521.07	2221637.90	Метод спутниковых геодезических измерений (определений)	0.10	–
41	502567.65	2221878.97	Метод спутниковых геодезических измерений (определений)	0.10	–
42	503335.47	2222103.67	Метод спутниковых геодезических измерений (определений)	0.10	–
43	504635.57	2222485.29	Метод спутниковых геодезических измерений (определений)	0.10	–
44	504884.66	2222559.97	Метод спутниковых геодезических измерений (определений)	0.10	–
45	505946.61	2222867.61	Метод спутниковых геодезических измерений (определений)	0.10	–
46	506724.70	2223096.84	Метод спутниковых геодезических измерений (определений)	0.10	–
47	506947.60	2223160.52	Метод спутниковых геодезических измерений (определений)	0.10	–
48	507119.42	2223228.97	Метод спутниковых геодезических измерений (определений)	0.10	–



			измерений (определений)		
49	507502.44	2223377.23	Метод спутниковых геодезических измерений (определений)	0.10	–
50	507714.09	2223457.13	Метод спутниковых геодезических измерений (определений)	0.10	–
51	507791.49	2223432.88	Метод спутниковых геодезических измерений (определений)	0.10	–
52	507912.08	2223578.72	Метод спутниковых геодезических измерений (определений)	0.10	–
53	508327.99	2224062.00	Метод спутниковых геодезических измерений (определений)	0.10	–
54	508609.21	2224393.00	Метод спутниковых геодезических измерений (определений)	0.10	–
55	508861.28	2224686.47	Метод спутниковых геодезических измерений (определений)	0.10	–
56	509191.61	2225075.82	Метод спутниковых геодезических измерений (определений)	0.10	–
57	508723.99	2225478.55	Метод спутниковых геодезических измерений (определений)	0.10	–
58	508302.83	2225838.84	Метод спутниковых геодезических измерений (определений)	0.10	–
59	508316.73	2225854.08	Метод спутниковых геодезических измерений (определений)	0.10	–
60	508289.41	2225877.56	Метод спутниковых геодезических измерений (определений)	0.10	–
61	508251.20	2225835.65	Метод спутниковых геодезических измерений (определений)	0.10	–
62	508700.49	2225451.28	Метод спутниковых геодезических измерений (определений)	0.10	–
63	509141.09	2225072.00	Метод спутниковых геодезических измерений (определений)	0.10	–
64	508833.88	2224709.83	Метод спутниковых геодезических измерений (определений)	0.10	–
65	508581.82	2224416.37	Метод спутниковых геодезических измерений	0.10	–



			(определений)		
66	508300.64	2224085.42	Метод спутниковых геодезических измерений (определений)	0.10	–
67	507884.59	2223601.98	Метод спутниковых геодезических измерений (определений)	0.10	–
68	507779.16	2223474.47	Метод спутниковых геодезических измерений (определений)	0.10	–
69	507713.01	2223495.20	Метод спутниковых геодезических измерений (определений)	0.10	–
70	507489.59	2223410.86	Метод спутниковых геодезических измерений (определений)	0.10	–
71	507106.26	2223262.48	Метод спутниковых геодезических измерений (определений)	0.10	–
72	506935.96	2223194.64	Метод спутниковых геодезических измерений (определений)	0.10	–
73	506714.66	2223131.41	Метод спутниковых геодезических измерений (определений)	0.10	–
74	505936.56	2222902.18	Метод спутниковых геодезических измерений (определений)	0.10	–
75	504874.47	2222594.50	Метод спутниковых геодезических измерений (определений)	0.10	–
76	504625.39	2222519.82	Метод спутниковых геодезических измерений (определений)	0.10	–
77	503325.41	2222138.23	Метод спутниковых геодезических измерений (определений)	0.10	–
78	502536.46	2221907.33	Метод спутниковых геодезических измерений (определений)	0.10	–
79	502485.63	2221644.23	Метод спутниковых геодезических измерений (определений)	0.10	–
80	502444.19	2221391.39	Метод спутниковых геодезических измерений (определений)	0.10	–
81	502406.57	2221205.01	Метод спутниковых геодезических измерений (определений)	0.10	–
82	502363.23	2220918.82	Метод спутниковых геодезических измерений (определений)	0.10	–



83	502317.91	2220658.38	Метод спутниковых геодезических измерений (определений)	0.10	–
84	502266.66	2220382.63	Метод спутниковых геодезических измерений (определений)	0.10	–
85	502083.89	2219309.59	Метод спутниковых геодезических измерений (определений)	0.10	–
86	502022.88	2218965.26	Метод спутниковых геодезических измерений (определений)	0.10	–
87	501892.38	2218226.45	Метод спутниковых геодезических измерений (определений)	0.10	–
88	501847.34	2217979.98	Метод спутниковых геодезических измерений (определений)	0.10	–
89	501815.35	2217770.37	Метод спутниковых геодезических измерений (определений)	0.10	–
90	501770.89	2217499.30	Метод спутниковых геодезических измерений (определений)	0.10	–
91	501719.46	2217218.94	Метод спутниковых геодезических измерений (определений)	0.10	–
92	501682.87	2216996.86	Метод спутниковых геодезических измерений (определений)	0.10	–
93	501642.09	2216775.59	Метод спутниковых геодезических измерений (определений)	0.10	–
94	501478.48	2215840.11	Метод спутниковых геодезических измерений (определений)	0.10	–
95	501429.42	2215573.87	Метод спутниковых геодезических измерений (определений)	0.10	–
96	501389.02	2215332.30	Метод спутниковых геодезических измерений (определений)	0.10	–
97	501547.68	2215208.90	Метод спутниковых геодезических измерений (определений)	0.10	–
98	501886.70	2214949.58	Метод спутниковых геодезических измерений (определений)	0.10	–
99	502226.76	2214686.87	Метод спутниковых геодезических измерений (определений)	0.10	–
100	502391.14	2214558.43	Метод спутниковых	0.10	–



			геодезических измерений (определений)		
101	503211.65	2213926.15	Метод спутниковых геодезических измерений (определений)	0.10	–
102	504068.81	2213266.15	Метод спутниковых геодезических измерений (определений)	0.10	–
103	504200.03	2213186.57	Метод спутниковых геодезических измерений (определений)	0.10	–
104	504407.20	2213024.81	Метод спутниковых геодезических измерений (определений)	0.10	–
105	504545.14	2212899.75	Метод спутниковых геодезических измерений (определений)	0.10	–
106	504671.34	2212801.55	Метод спутниковых геодезических измерений (определений)	0.10	–
107	505000.24	2212552.58	Метод спутниковых геодезических измерений (определений)	0.10	–
108	505852.25	2211900.76	Метод спутниковых геодезических измерений (определений)	0.10	–
109	506330.79	2211537.62	Метод спутниковых геодезических измерений (определений)	0.10	–
110	506488.59	2211415.60	Метод спутниковых геодезических измерений (определений)	0.10	–
111	506758.01	2211212.63	Метод спутниковых геодезических измерений (определений)	0.10	–
112	506822.77	2211157.75	Метод спутниковых геодезических измерений (определений)	0.10	–
113	507018.13	2211005.73	Метод спутниковых геодезических измерений (определений)	0.10	–
114	507618.91	2210545.41	Метод спутниковых геодезических измерений (определений)	0.10	–
115	508394.83	2209950.45	Метод спутниковых геодезических измерений (определений)	0.10	–
116	509170.47	2209354.94	Метод спутниковых геодезических измерений (определений)	0.10	–
1	509761.53	2209505.72	Метод спутниковых геодезических измерений (определений)	0.10	–



			измерений (определений)		
3. Сведения о характерных точках части (частей) границы объекта					
Обозначение характерных точек части границы	Координаты, м		Метод определения координат характерной точки	Средняя квадратическая погрешность положения характерной точки ( $M_i$ ), м	Описание обозначения точки на местности (при наличии)
	X	Y			
1	2	3	4	5	6
-	-	-	-	-	-







157" " /;6" /4



157" " /;6" /4



"3<4222

"5" "56

157" " /;6" /4



3<4222

6" 56

" " " " "  
" " " "  
/57" " /;6" /4



157" " /;6" /4



"3-4222

"8" "56

" " " " "  
" " " " "  
/57" " /;6" /4



"3<4222

"9" "56

" " " " "  
" " " "  
/57" " /;6" /4





157" " /;6" /4



3<4222

;" 56

" " " " "  
" " " " "  
157" " /;6" /4



"3<4222

"32" "56

" " " " "  
" " " "  
/57" " /;6" /4



"3<4222

"33" "56

" " " " " "  
" " " " " "  
/57" " /;6" /4



"3<4222

"34" "56

" " " " "  
" " " "  
/57" " /;6" /4



7; 54-5; : 222;

" " " "  
" " " "  
/57" " /;6" /4



7: 54-5: : 222;



" " " "  
" " " "  
/57" " /;6" /4



"3<4222

"38" "56



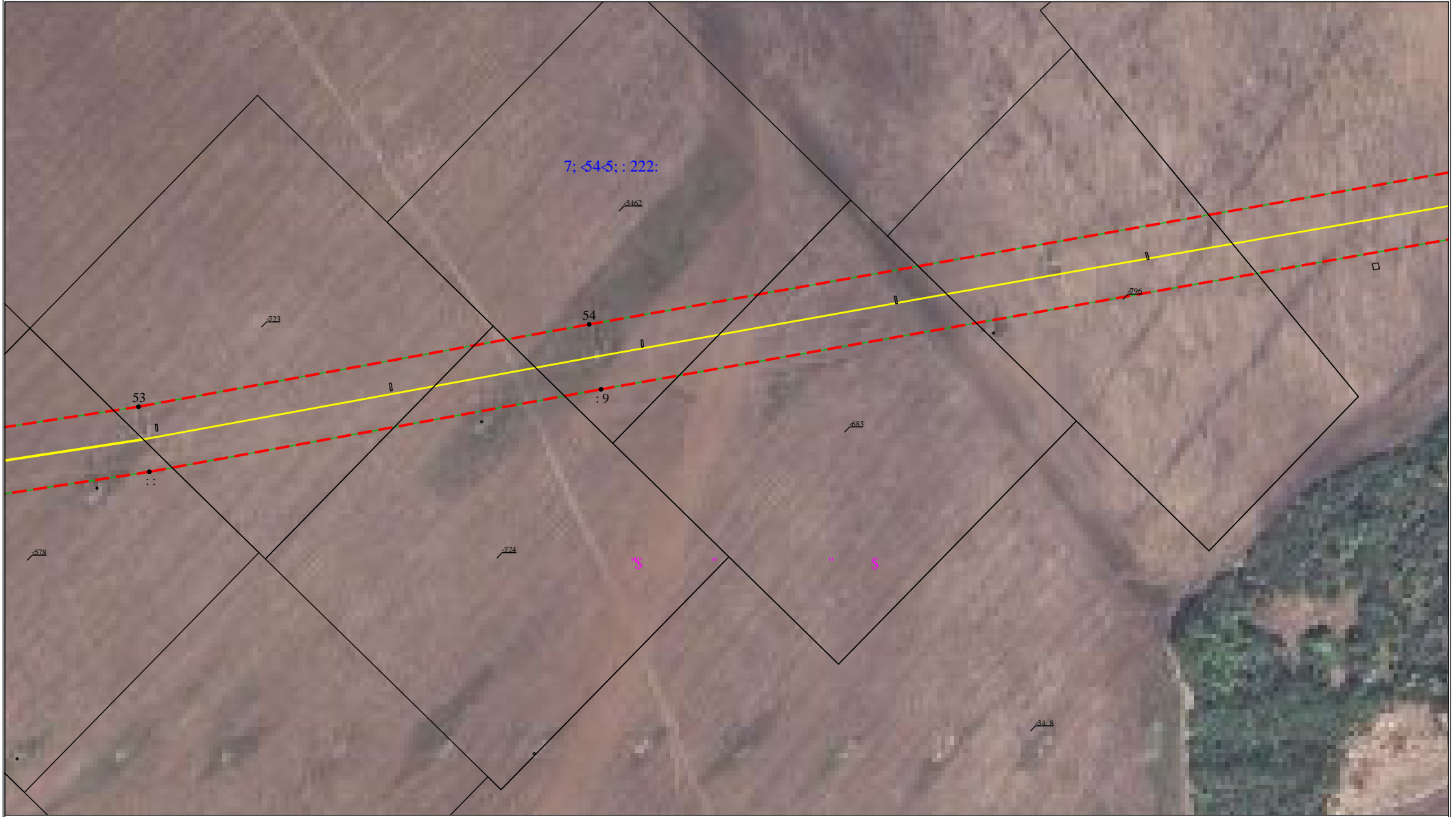
" " " "  
" " " "  
/57" " /;6" /4



"3<4222

"39" "56

" " " "  
" " " "  
/57" " /;6" /4



"3:4222

"3:" "56

" " " "  
" " "  
/57" " /;6" /4



"3<4222

"3;" "56

" " " "  
" " " "  
/57" " /;6" /4



"3<4222

"42" "56

" " " "  
" " " "  
/57" " /;6" /4



"3<4222

"43" "56

" " " "  
" " " "  
/57" " /;6" /4



"3<4222

"44" "56

" " " " "  
" " " "  
/57" " /;6" /4



"3<4222

"45" "56

" " " "  
" " " "  
/57" " /;"6" /4



7: <54-6: : 222:

8: 7'

64

99

S

"

S



" " " " "  
" " " "  
/57" " /;6" /4

7; 54-5; : 222:

8.74+

"3<4222

"47" "56

" " " " "  
" " " "  
/57" " /;6" /4



7; <54<; : 222:

66

97

8.784

65

98

6568

"3<4222

"48" "56

" " " " "  
" " " "  
/57" " /;6" /4



" " " "  
" " " "  
/57" " /;"6" /4



" " " " "  
" " " "  
/57" " /;6" /4



7: 54.5: : 222:

69

94

68

95

93

3<4222

4; 56

" " " " "  
" " " "  
/57" " /;6" /4



"3<4222

"52" "56

" " " "  
" " " "  
/57" " /;6" /4



"3<4222

"53" "56

" " " "  
" " " "  
/57" " /;6" /4



"3<4222

"54" "56



157" " /;6" /4



7: <23-6938273

7: <23-6938347

"3<4222

"55" "56

157" " /;6" /4



3<4222

56" 56